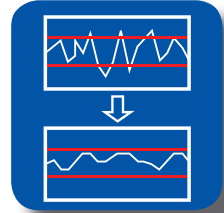


Osterwalder Pulvertechnologie

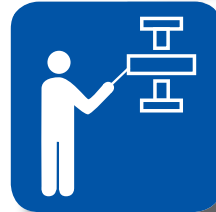
Technologie & Dienstleistungen

Die 5 Elemente
der pro-aktiven
und re-aktiven
Dienstleistungen

Prozess-
Technologie



Schulung



Wartung



Ersatzteildienst



Call Center

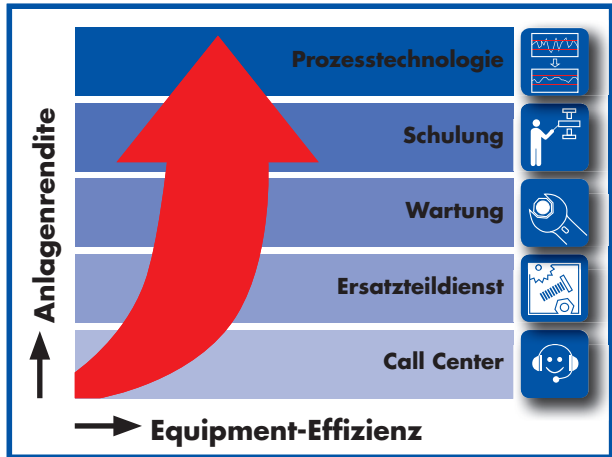


OSTERWALDER

Pulvertechnologie ergänzt durch umfassenden Service und Support

Konzept-Philosophie

Die Equipment-Effizienz und die Anlagenrendite werden durch pro-aktive und re-aktive Dienstleistungen in Kombination mit einem professionellen Schulungsprogramm maximiert.

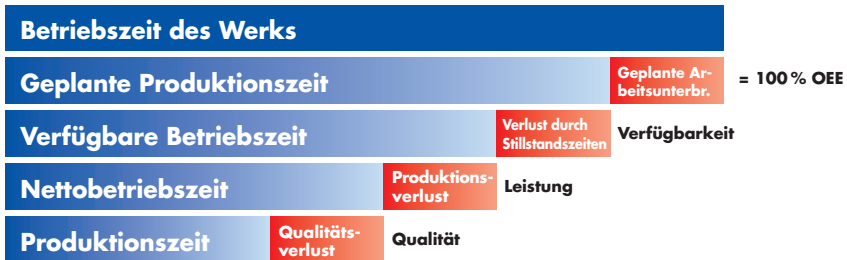


Die 5 Elemente der pro-aktiven und re-aktiven Dienstleistungen basieren auf dem Ziel, die Overall Equipment Effectiveness (OEE) zu steigern.

OEE - eine systematische Vorgehensweise, um Ihre Anlagenrendite zu maximieren.

Berechnungsformel

$$OEE = \text{Verfügbarkeit} * \text{Leistung} * \text{Qualität}$$





Call Center

Das Call Center unterstützt Kunden mit First und Second Level Support. Dieser Support beinhaltet:

- Antworten auf technische Fragen
- Identifizierung von Ersatzteilen
- Problemlösung per Telefon und E-Mail
- Ferndiagnose
- Koordination weiterer Aktivitäten

Das Hauptziel ist, die Anlagenstillstandszeit zu minimieren. Zusätzlich haben Kunden Zugang zu einer 24/7 Helpline.



Ersatzteildienst

Kunden profitieren von einem umfangreichen Ersatzteillager sowie dem Zulieferanten-Netzwerk von Osterwalder. Wir sind bestrebt, die benötigten Ersatzteile in der kürzest-möglichen Zeit zu liefern.

OEM (Original Equipment Manufacturer) Teilequalität stellt sicher, dass Ersatzteile problemlos montiert werden können und funktionieren.

Das Call Center unterstützt Kunden, falls erforderlich, bei der Installation von Ersatzteilen. Verschleiss- und Ersatzteilkonzepte können auf Kundenbedürfnisse zugeschnitten werden. Ein innovatives Teile-Reparatur-Programm erlaubt es uns, für Anlagen mit früheren Steuerungs-generationen weiterhin Support anzubieten.



Wartung

Wartung in regelmässigen Intervallen schützt Ihre Investition und minimiert Stillstandszeiten. Osterwalder's Präventiv-Wartungsprogramm ist in 2000-h- und 6000-h-Wartungsintervalle unterteilt.

Die Wartungsintervalle können individuell bestellt werden oder wir können einen Wartungsvertrag anbieten, der alle Wartungsanforderungen Ihrer Osterwalder Hochleistungs-Pulverpresse abdeckt.

Falls Sie unsicher sind in welchem Zustand sich Ihre Anlage befindet, kann Osterwalder eine Zustandsanalyse durchführen.



Schulung

Osterwalder's zertifiziertes Schulungsprogramm ist in folgende Stufen gegliedert:

- PT 01 Basis
- PT 03 Expert
- Wartungsschulung
- PT 02 Fortgeschrittene
- PT 04 Kundenspezifisch

Schulungskurse können bei OSTERWALDER AG (Anlagenverfügbarkeit vorbehalten) oder beim Kunden durchgeführt werden.



Prozesstechnologie

Die Entwicklung neuer Applikationen erfordert oft vertieftes Know-how über die Einsatzmöglichkeiten der Anlagen und das Programmieren.

In Zusammenarbeit mit den Spezialisten des Kunden können neue Prozesse und Applikationen sehr effizient und mit minimalem Risiko entwickelt werden.

Komplexe Applikationen stellen oft Herausforderungen im Zusammenhang mit Prozesskonsistenz, Teilequalität und Produktivität dar. In Zusammenarbeit mit den Spezialisten des Kunden können diese Kriterien sehr oft deutlich verbessert oder stabilisiert werden.

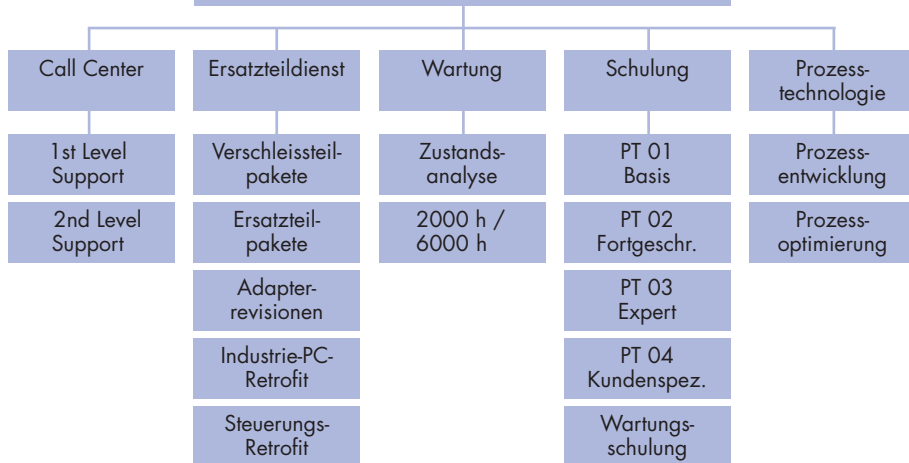
Neue Prozesse oder Vorgehensweisen werden oft nicht umgesetzt, weil die erforderlichen Produktionsanlagen und/oder die Kapazitäten nicht zur Verfügung stehen.

Unser Technologiezentrum bietet:

- Prozessentwicklung mit Ressourcen des Technologiezentrums
- Machbarkeitsstudien
- Vorproduktion und Herstellung von Kleinserien

Das Ziel ist, Entwicklungszeit und -kosten zu reduzieren.

Technologie & Dienstleistungen Produkte-Struktur



Technische Änderungen vorbehalten

Bitte kontaktieren Sie das Call Center für detaillierte Informationen über unser Service-Programm.

Call Center / Helpline: +41 32 387 14 89
E-Mail: service@osterwalder.com

OSTERWALDER AG
 Industriering 4
 Postfach 176
 CH-3250 Lyss/Schweiz
 Telefon +41 32 387 14 00
 Fax +41 32 387 14 04
info@osterwalder.com
www.osterwalder.com

OSTERWALDER (Shanghai)
 Technology Co., Ltd.
 Junyao International Plaza
 No. 789, Zhaoyabang Road, Rm. 7-C1
 Shanghai 200032/China
 Telefon +86 21 64 17 84 26
 Fax +86 21 64 17 84 22
info@osterwalder.cn

OSTERWALDER Inc.
 10835 Millington Court
 P.O. Box 42536
 Cincinnati, Ohio 45242/USA
 Telefon +1 513 936 90 06
 Fax +1 513 936 90 08
info@osterwalder.us

